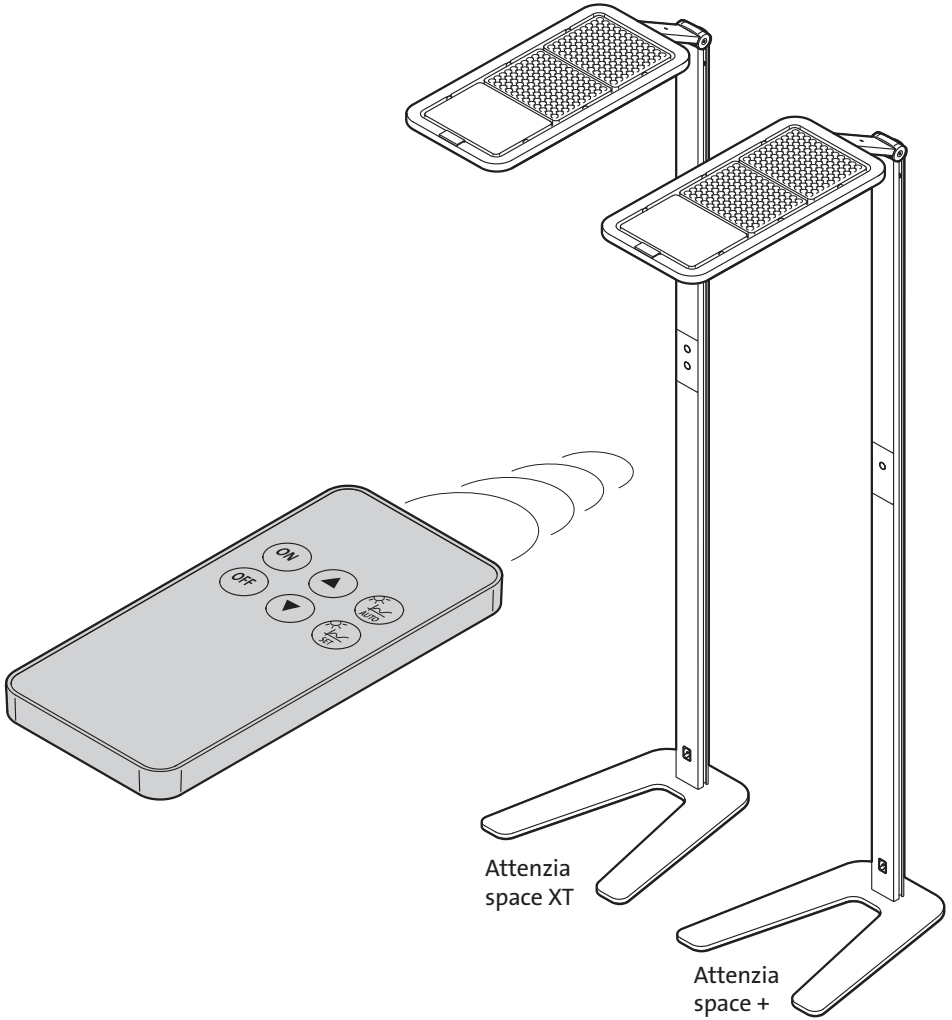


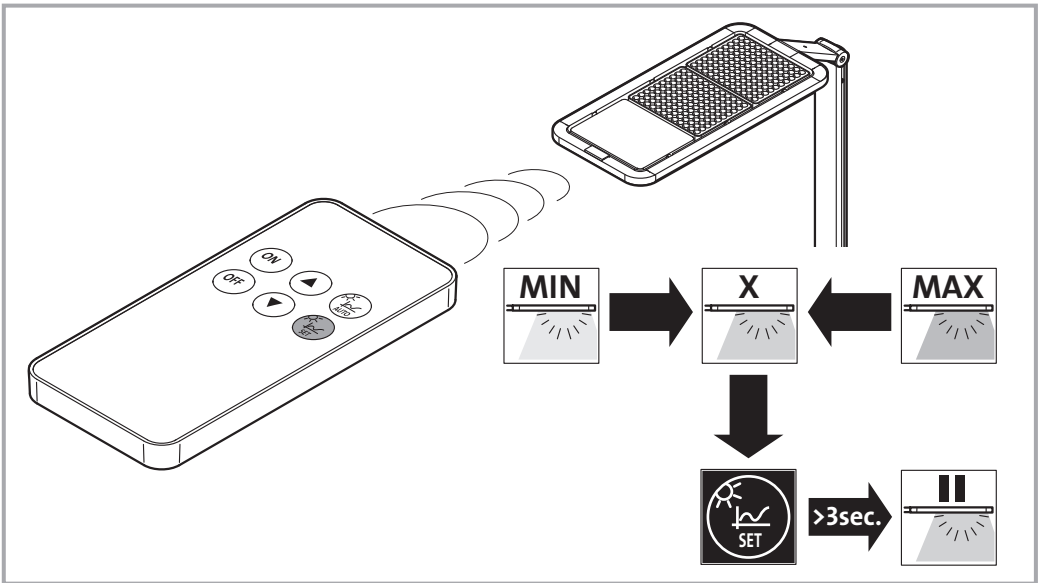
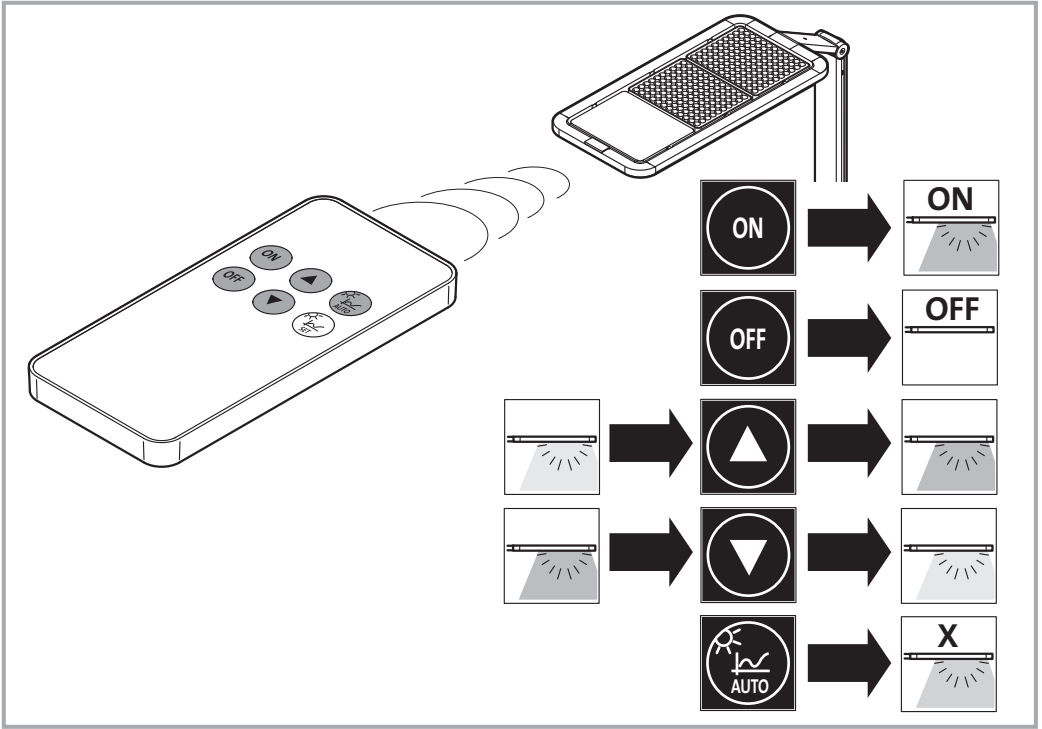


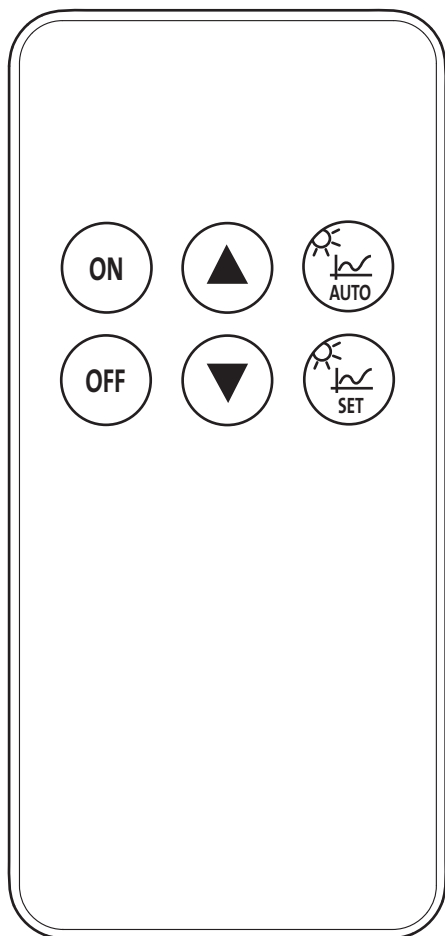
# NOVUS® Attenzia Space Remote Control





DE	Originalgebrauchsanleitung .....	4
EN	Translation of the original operating instructions.....	4, 6
FR	Traduction de la version originale du mode d'emploi .....	4, 7
NL	Vertaling van de originele handleiding .....	4, 8
IT	Traduzione delle istruzioni per l'uso originali .....	4, 9
ES	Traducción de las instrucciones originales para el servicio .....	4, 10
PT	Tradução do manual de instruções original .....	4, 11
PL	Tłumaczenie oryginalnej instrukcji obsługi.....	4, 12
CS	Překlad originálního návodu k obsluze.....	4, 13
BG	Оригинално ръководство за експлоатация .....	4, 14
RO	Traducere a instrucțiunilor de utilizare originale.....	4, 15
RU	Перевод оригинального руководства по эксплуатации .....	4, 16
EL	Μετάφραση του πρωτοτύπου οδηγιών λειτουργίας.....	4, 17
AR	4, 18 .....	ترجمة تعليمات الاستعمال الأصلية





## DE Piktogrammlegende



Einschalten der Leuchten



Ausschalten der Leuchten



Aktuellen Dimmlevel erhöhen



Aktuellen Dimmlevel vermindern



Speichern der Helligkeitseinstellung  
(3 Sekunden gedrückt halten)



Einschalten der Konstantlichtregelung



geringe Helligkeitseinstellung



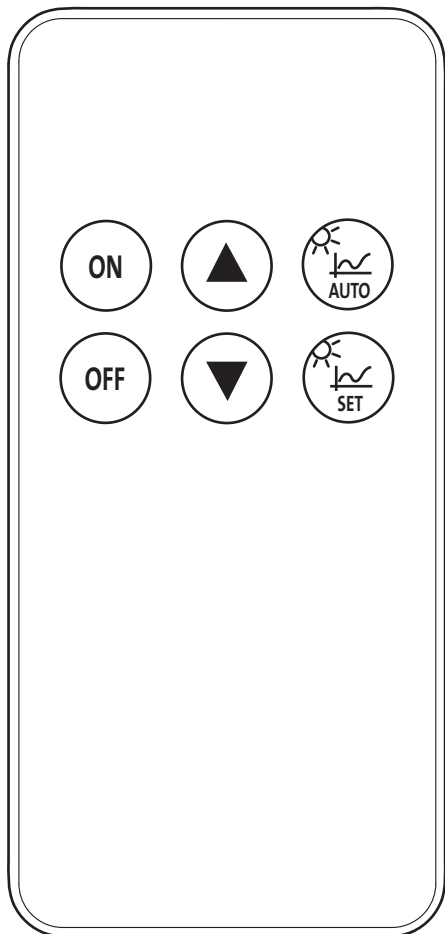
hohe Helligkeitseinstellung



gewählte Helligkeitseinstellung



Helligkeitseinstellung gespeichert



## EN Key to pictograms



Switch on the lights



Switch off the lights



Increase the current dimming level



Reduce the current dimming level



Save the brightness setting  
(press and hold for 3 seconds)



Switch on constant light control



Low brightness setting



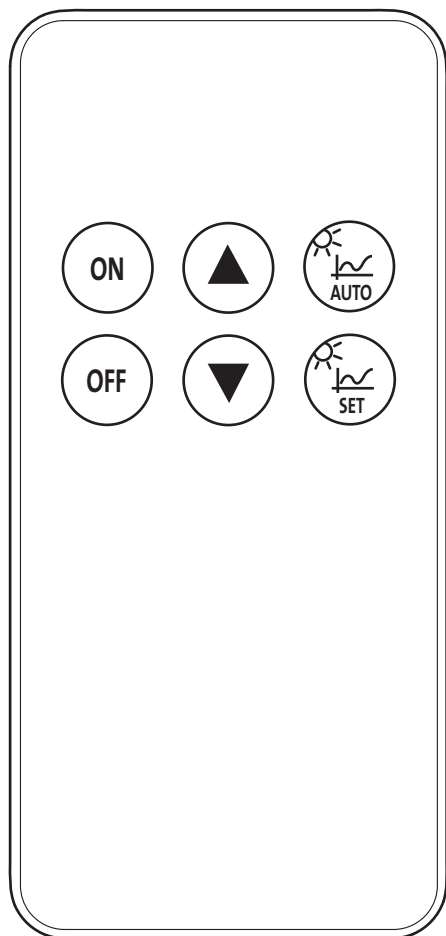
High brightness setting



Selected brightness setting

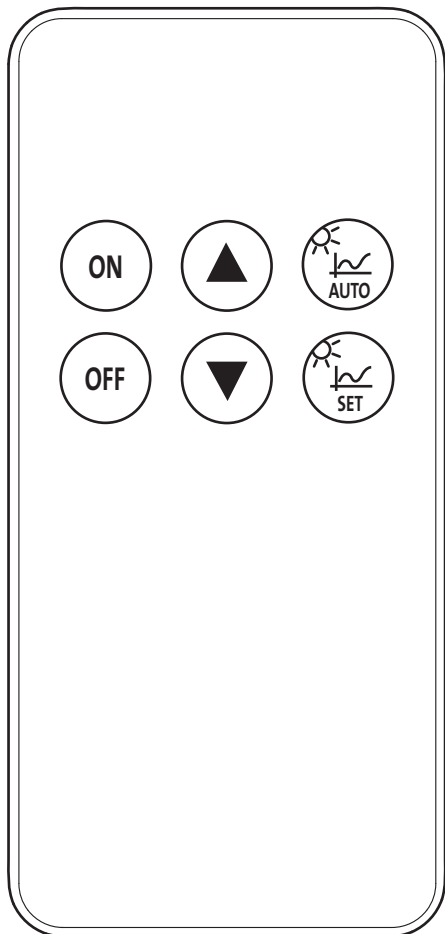


Brightness setting saved



## FR Légende des pictogrammes

-  Allumage de la lampe
-  Extinction de la lampe
-  Augmenter la valeur de gradation actuelle
-  Réduire la valeur de gradation actuelle
-  Sauvegarde du réglage de luminosité (maintenir appuyé 3 secondes)
-  Allumage de la régulation à lumière constante
-  Réglage de luminosité faible
-  Réglage de luminosité élevé
-  Réglage de luminosité sélectionné
-  Réglage de luminosité sauvegardé



## NL Legenda van pictogrammen



Inschakelen van de verlichting



Uitschakelen van de verlichting



Actueel dimniveau verhogen



Actueel dimniveau verlagen



De helderheidsinstelling opslaan  
(3 seconden ingedrukt houden)



Inschakelen van de constante verlichting



lage helderheidsinstelling



hoge helderheidsinstelling

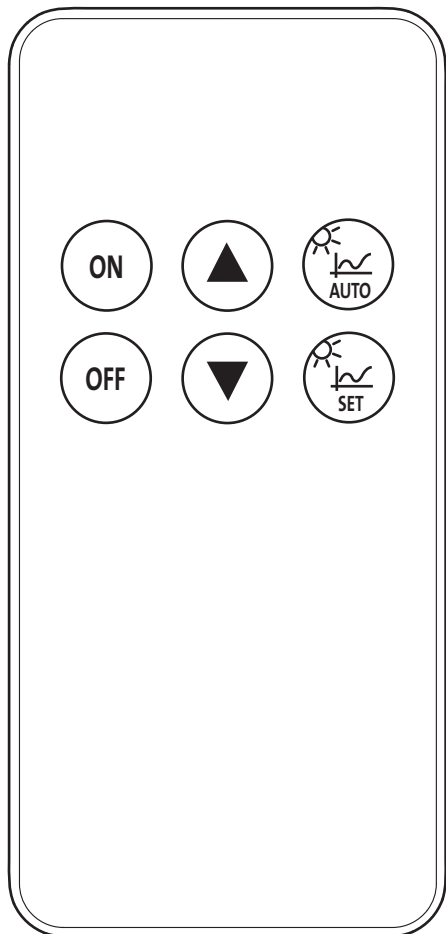


geselecteerde helderheidsinstelling



helderheidsinstelling opgeslagen





## IT Legenda pittogrammi



Accendere le lampade



Spegnere le lampade



Aumentare il livello di dimmerazione attuale



Diminuire il livello di dimmerazione attuale



Salvare l'impostazione della luminosità (tenere premuto per 3 secondi)



Accendere la regolazione della luce costante



Impostazione bassa della luminosità



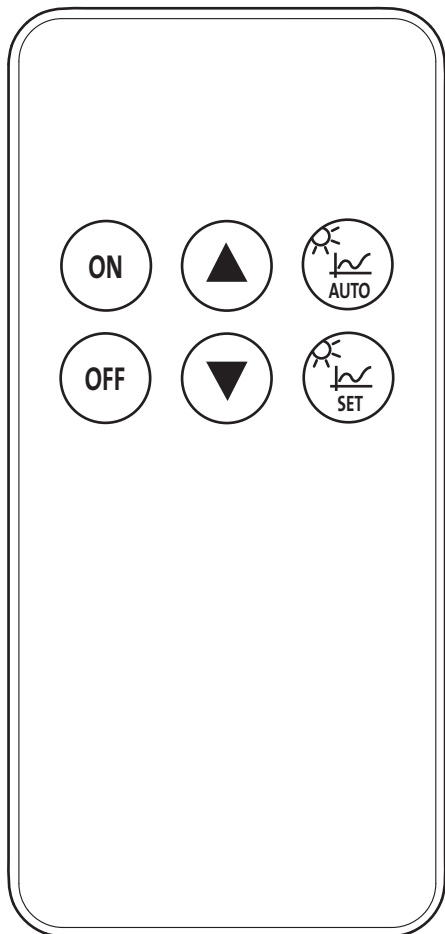
Impostazione alta della luminosità



Impostazione della luminosità selezionata



Impostazione della luminosità salvata



## ES Significado de los pictogramas



Encendido de la lámpara



Apagado de la lámpara



Aumentar el nivel actual de atenuación



Reducir el nivel actual de atenuación



Guardar el ajuste de luminosidad (mantener pulsado durante 3 segundos)



Encender la regulación de luz constante



Ajuste de luminosidad bajo



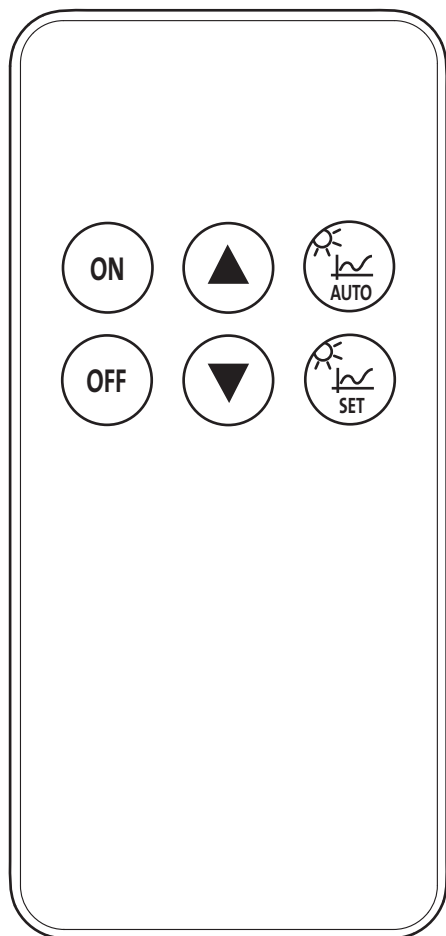
Ajuste de luminosidad alto



Ajuste de luminosidad seleccionado



Ajuste de luminosidad guardado



## PT Legenda dos pictogramas



Ligar as lâmpadas



Desligar as lâmpadas



Aumentar nível de intensidade luminosa atual



Diminuir nível de intensidade luminosa atual



Guardar ajuste da luminosidade (manter premido durante 3 segundos)



Ligar a regulação de luz constante



Ajuste reduzido da luminosidade



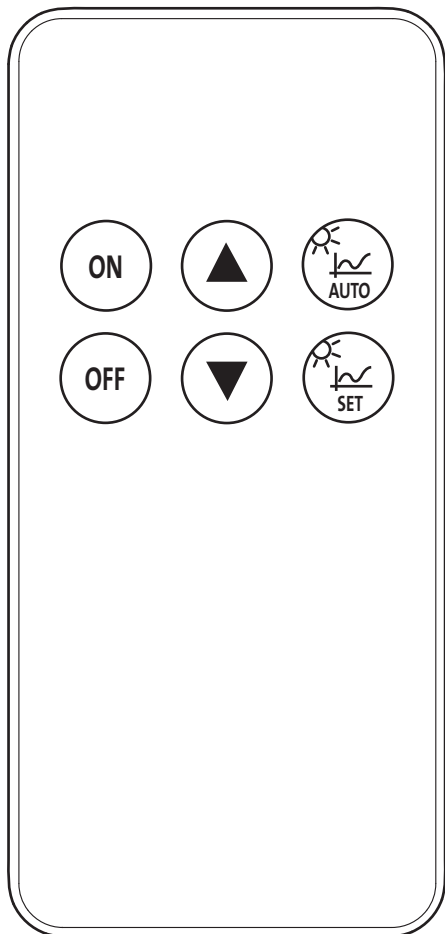
Ajuste elevado da luminosidade



Ajuste de luminosidade selecionado



Ajuste de luminosidade guardado



## PL **Objaśnienie symboli**



włączanie lamp



wyłączanie lamp



zwiększanie aktualnego poziomu przyciemnienia



zmniejszanie aktualnego poziomu przyciemnienia



zapisywanie ustawienia jasności (przytrzymać przez 3 sekundy)



włączanie regulacji światła stałego



niskie ustawienie jasności



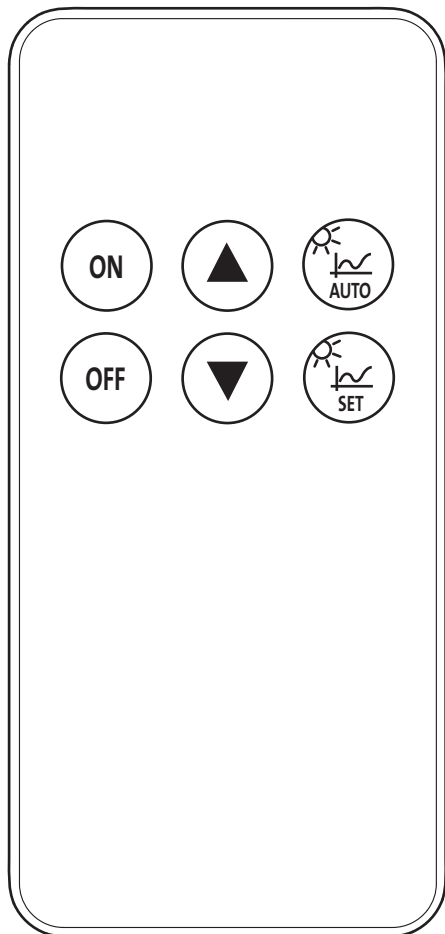
wysokie ustawienie jasności



wybrane ustawienie jasności



zapisano ustawienie jasności



## CS Popis piktogramů



Zapnutí svítidel



Vypnutí svítidel



Zvýšení současné úrovně ztlumení



Snižení současné úrovně ztlumení



Uložit nastavení jasu  
(přidržit stisknuté 3 sekundy)



Zapnutí konstantní regulace světla



nízké nastavení jasu



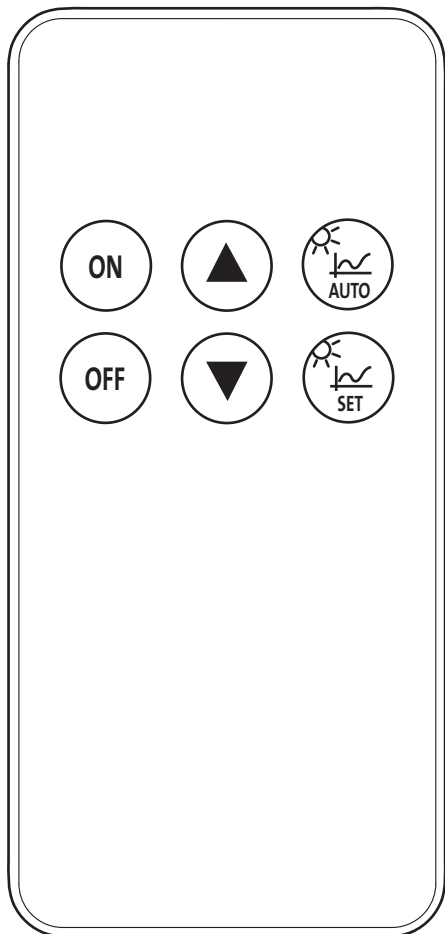
vysoké nastavení jasu



zvolené nastavení jasu



nastavení jasu uloženo



## BG Легенда на пиктограмите



Включване на лампите



Изключване на лампите



Увеличаване на актуалното ниво на димиране



Намаляване на актуалното ниво на димиране



Съхраняване на настройката на яркостта (задържане натиснато за 3 секунди)



Включване на регулирането на константната светлина



ниска настройка на яркостта



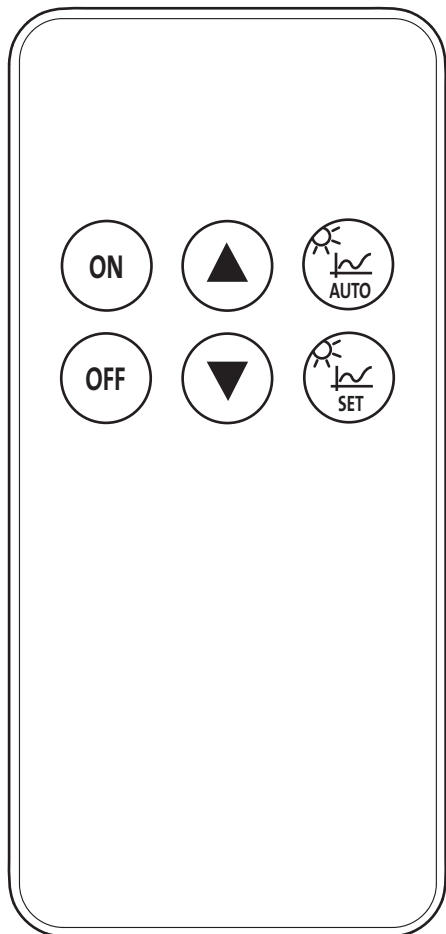
висока настройка на яркостта



избрана настройка на яркостта



съхранена настройка на яркостта



## RO Legenda pictogramelor



Cuplarea corpurilor de iluminat



Decuplarea corpurilor de iluminat



Creșterea nivelului actual de scădere a intensității



Reducerea nivelului actual de scădere a intensității



Salvarea setării de luminozitate (țineți apăsat timp de 3 secunde)



Cuplarea reglării de lumină constantă



Setare de luminozitate redusă



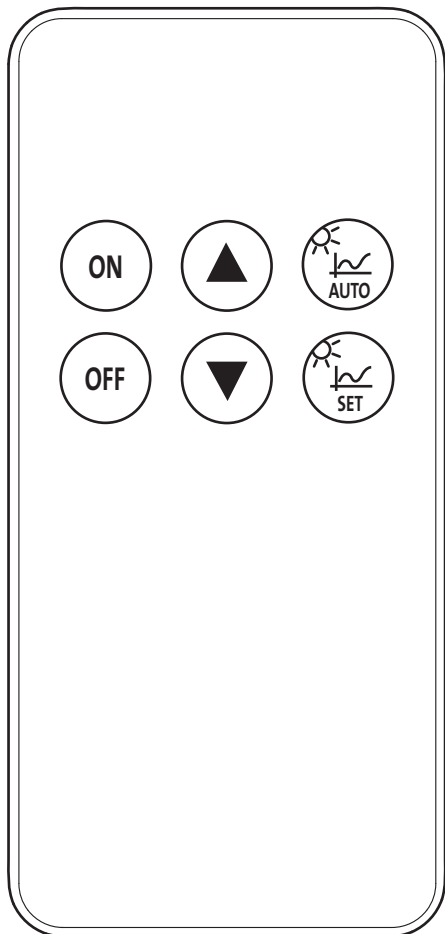
Setare de luminozitate ridicată



Setare de luminozitate selectată



Setare de luminozitate salvată



## RU Объяснение пиктограмм



Включение светильника



Выключение светильника



Усиление текущего уровня подсветки



Уменьшение текущего уровня подсветки



Сохранение настроек яркости (нажать и удерживать 3 секунды)



Включение режима регулирования постоянного света



низкая настройка яркости



высокая настройка яркости

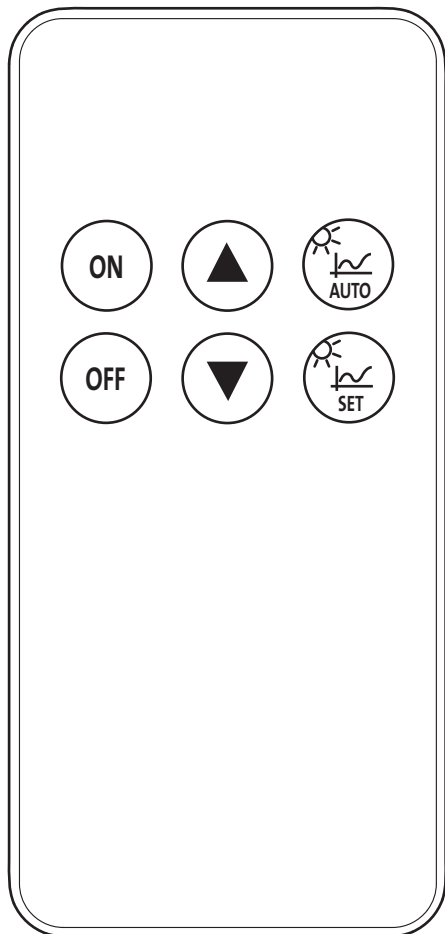


выбранная настройка яркости



настройка яркости сохранена





## EL Λεζάντες εικονογραμμάτων



Ενεργοποίηση των φωτιστικών σωμάτων



Απενεργοποίηση των φωτιστικών σωμάτων



Αύξηση τρέχ. επιπέδου ρεοστατ. ρύθμισης



Μείωση τρέχ. επιπέδου ρεοστατ. ρύθμισης



Αποθήκευση της ρύθμισης φωτεινότητας (κρατήστε πατημένο για 3 δευτερόλεπτα)



Ενεργοποίηση της ρύθμισης σταθερού φωτισμού



Ρύθμιση χαμηλής φωτεινότητας



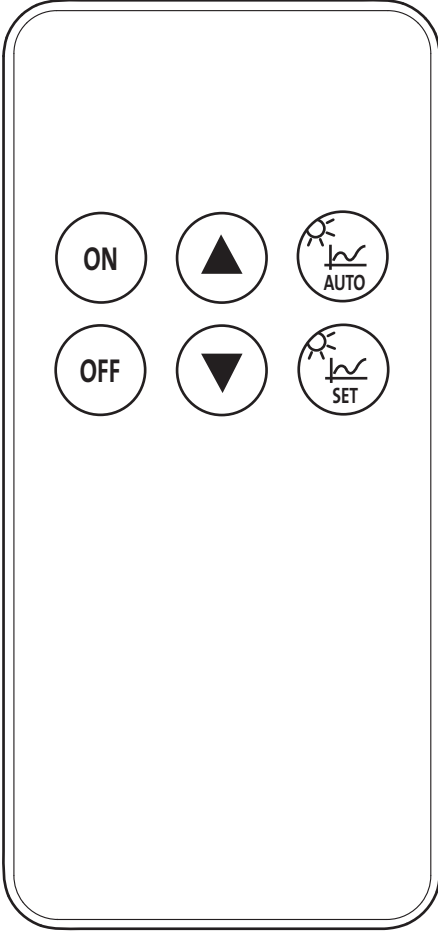
Ρύθμιση υψηλής φωτεινότητας



Επιλεγμένη ρύθμιση φωτεινότητας



Ρύθμιση φωτεινότητας αποθηκευμένη



## رموز الرسومات

AR

تشغيل المصابيح

ON

إيقاف المصابيح

OFF

زيادة مستوى التعتيم الحالي



تقليل مستوى التعتيم الحالي



حفظ مستوى السطوع (الضغط باستمرار لمدة 3 ثوان)



تشغيل وحدة التحكم في الإضاءة المستمرة



مستوى سطوع منخفض



مستوى سطوع عالٍ

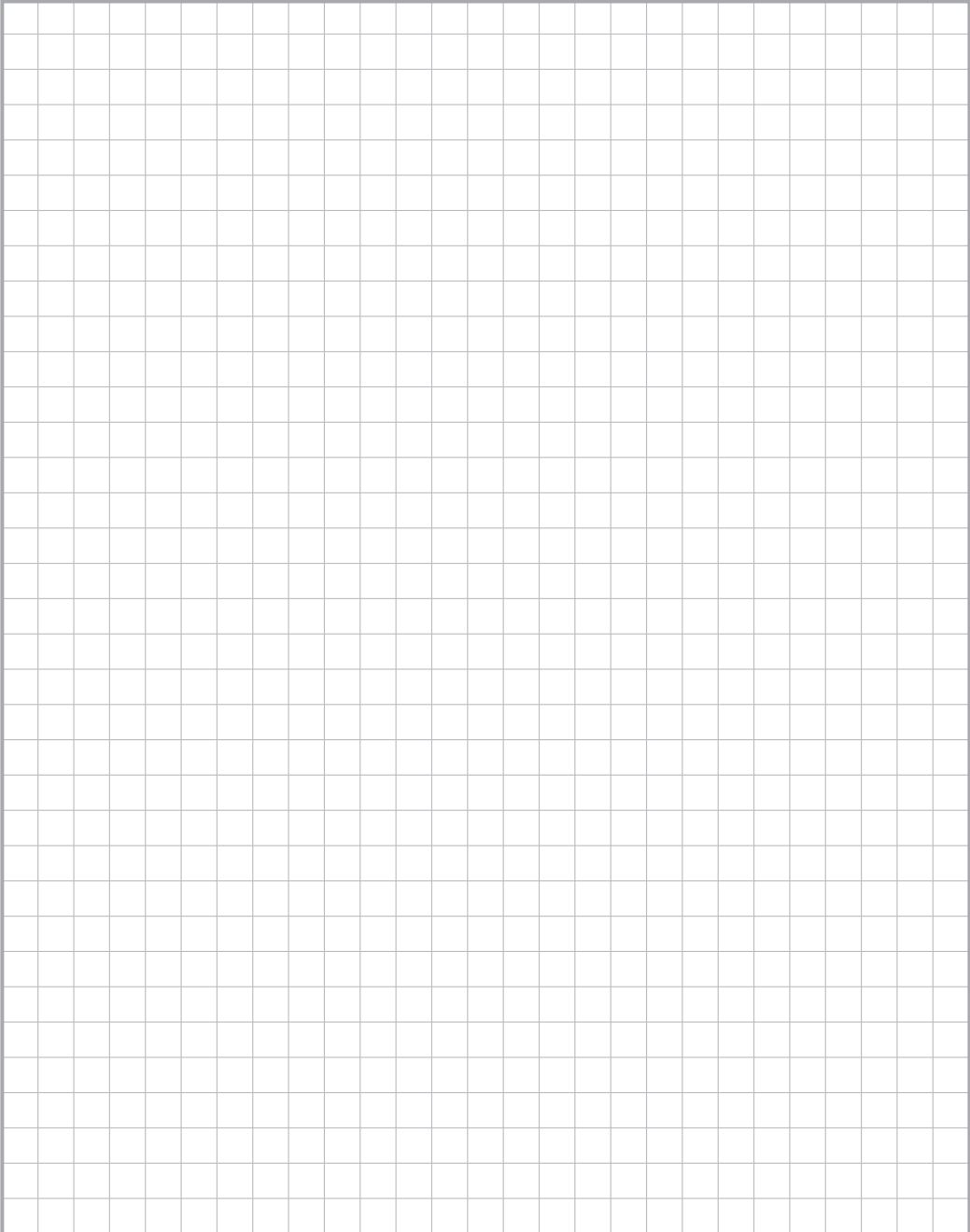


مستوى السطوع المختار



تم حفظ مستوى السطوع





**Headquarters:**

Novus Dahle GmbH & Co. KG  
Breslauer Straße 34-38  
49808 Lingen  
Germany

**Service contact:**

Novus Dahle GmbH & Co. KG  
Hessenweg 53  
49811 Lingen  
Germany  
Tel.: +49 (0) 591 9140-457  
Fax: +49 (0) 591 9140-841  
E-Mail: [info@novus.de](mailto:info@novus.de)  
Web: [www.novus.de](http://www.novus.de)

© Copyright 2018 by Novus Dahle GmbH & Co. KG

**NOVUS**<sup>®</sup>  
[www.novus.de](http://www.novus.de)